

TOMA DE PARED RJ45



Precio: 5 €

Número unidades disponibles: 3765

Estado: nuevo

SWITCH 24PUERTOS 10/100 RACK19" ECOM NO GESTIONABLE



El Switch ethernet de 24 puertos 10/100 es un equipo de altas prestaciones y reducidas dimensiones, con la posibilidad de instalación en Rack 19”.

Características técnicas

- Dispone de 24 puertos 10/100 Base-TX Nway, auto MDI/MDI-X.
- Método de funcionamiento Store-and-Forward Ethernet packet.
- Arquitectura Non-blocking wirespeed switching.
- 4K de direcciones MAC.
- 1.5 Mbit de memoria intermedia de Buffer.
- Soporta paquetes de tamaño desde 64 hasta 1536 Bytes.
- Distribución del buffer de tramas para control de inanición de paquetes.
- LEDS para visualizar diagnósticos de la red.
- Dimensiones: 250 × 133 × 37 mm., y orejetas para montaje en rack de 19”.
- Peso: 1.1 kg.
- Fuente de Alimentación Interna: 100~240 VAC, 50 ~ 60 Hz, 0.4 A, 10.1 Watts max.

Precio: 110 €

Número unidades disponibles: 76

Estado: nuevo

ANTENA SECTORIAL VP860/54 5,4GHz 16dBi 60º



Antena sectorial de 60º en perfecto estado.

Datos técnicos:

- Polarización: vertical
- Banda de frecuencias 5470-5875 MHz
- Impedancia: 50 ohm
- Ganancia: 16 dBi
- HPBW: acimut 60º, elevación 10º
- Montaje: bracket de pared, ajustable a 45º acimut, tilt mount opcional, montaje multiantena
- Tamaño: 65x355x80 mm (incluido soporte)
- Peso: 725 g

Precio: 100 €

Número unidades disponibles: 56

Estado: nuevo

MINI PCI CARD R52802.11a+b+g PARA MIKROTIK



Tarjeta Mini PCI modelo R52, compatible con los estándares 802.11^a+b+g , para placas Mikrotik.

Precio: 20 €

Número unidades disponibles:110

Estado: nuevo

ANTENA SECTORIAL VP8120/54 5,4GHz 13dBi 120°



Antena sectorial de 120° en perfecto estado.

Datos técnicos:

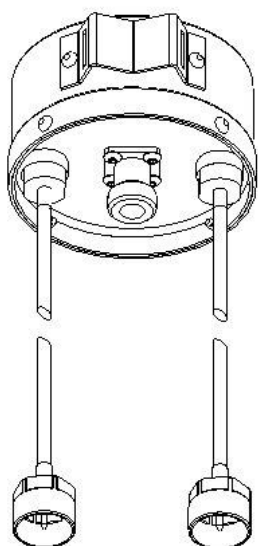
- Polarización: vertical
- Banda de frecuencias 5470-5875 MHz
- Impedancia: 50 ohm
- Ganancia: 13 dBi
- HPBW: acimut 120°, elevación 10°
- Montaje: bracket de pared, ajustable a 45° acimut, tilt mount opcional, montaje multiantena
- Tamaño: 65x355x80 mm (incluido soporte)
- Peso: 690 g

Precio: 110 €

Número unidades disponibles: 36

Estado: nuevo

POWER DIVIDER TWO-WAY 2.4GHz



Divisor de frecuencia para la banda de 2,4 GHz (2400-2485 MHz)

Datos técnicos:

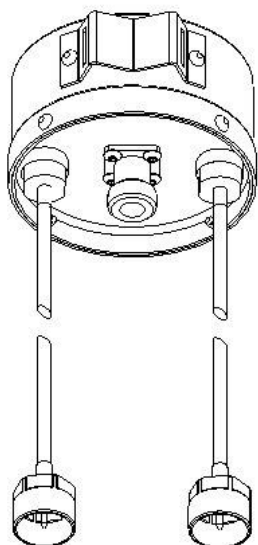
- Conector de entrada N hembra
- Salida con 50 cm de cable RG223 y conector tipo N macho
- Atenuación (incluida pérdidas cable): 3.5 dB

Precio: 85 €

Número unidades disponibles: 54

Estado: nuevo

POWER DIVIDER TWO-WAY 5.4GHz



Divisor de frecuencia para la banda de 5.47 GHz (5470-5725 MHz)

Datos técnicos:

- Conector de entrada N hembra
- Salida con 50 cm de cable RG223 y conector tipo N macho
- Atenuación (incluida pérdidas cable): 3.8 dB

Precio: 100 €

Número unidades disponibles: 41

Estado: nuevo

ANTENA PARABOLICA SOLID PARABOLAS P60/24 2,4GHz 16dBi 60cm



Antena parabólica de 60 cm, para la banda de frecuencias de 2.4GHz (2400-2485 MHz)

Datos técnicos:

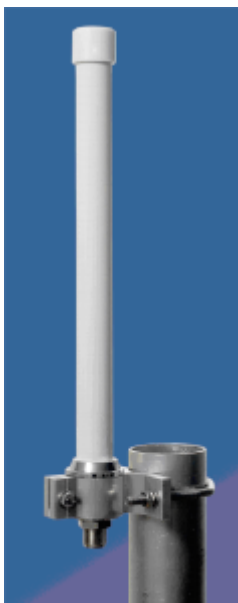
- Impedancia: 50 ohm
- Ganancia: 16 dBi
- HPWR: 13º (Planos E y H)
- Conector: N Hembra
- Peso: 2.5 Kg incluido el bracket de montaje

Precio: 100 €

Número unidades disponibles: 26

Estado: nuevo

ANTENA OMNI VO9/54 5,4GHz 9dBi



Antena omnidireccional de polarización vertical, banda de frecuencias de 5 GHz (5470-5875 MHz)

Características técnicas

- Impedancia: 50 ohm
- Ganancia 9 dBi
- Conector: N Hembra
- Tamaño: 23/32 mm de diámetro y 360mm de longitud
- Peso: 375 g

Precio: 25 €

Número unidades disponibles: 70

Estado: nuevo

ANTENA SECTORIAL VP890/54 5.4GHz 14.5dBi 90°



Antena sectorial de 90° en perfecto estado.

Datos técnicos:

- Polarización: vertical
- Banda de frecuencias 5470-5875 MHz
- Impedancia: 50 ohm
- Ganancia: 14.5 dBi
- HPBW: acimut 90°, elevación 10°
- Montaje: bracket de pared, ajustable a 45° acimut, tilt mount opcional, montaje multiantena
- Tamaño: 65x355x80 mm (incluido soporte)
- Peso: 690 g

Precio: 100 €

Número unidades disponibles: 19

Estado: nuevo

SAI RIELLO SPS 650W



La carga es alimentada directamente desde la red a través de un dispositivo de regulación automática (AVR), siendo además filtrada, mediante filtros EMI, contra picos y transitorios de que puedan aparecer en la red. En ausencia de red, la carga será alimentada desde un inversor con forma de onda pseudo sinusoidal que proporciona el tiempo y suficientes para el cierre de los sistemas informáticos.

Características

- Estabilización y filtrado de la red (tecnología Line Interactive (VI) con estabilizador de tensión AVR y filtros EMI, de protección contra perturbaciones en la red (caso de tormentas, rayos, etc)
- Protección integrada para la línea telefónica
- Posibilidad de encender el SAI en ausencia de red (Cold Start)
- Elevada fiabilidad de las baterías (prueba de baterías)
- Auto reencendido (al retorno de la alimentación de red, procediendo a la recarga de las baterías)
- Marcaje GS/TÜV
- Suministrado con dos cables de salida
- Dimensiones 65 152x110x325 mm,
- Autonomía 9-35* min
- Peso 6,5 Kg
- Tensión 220-240 Vca

Precio: 30 €

Número unidades disponibles: 37

Estado: segunda mano

SWITCH 24 PUERTOS CATALYST EXPRESS WS-CE500-24TT



El Switch Catalyst Express 500 Series, ha sido diseñado para funcionar con redes convergentes optimizadas para voz, datos y tecnología inalámbrica.

Especificaciones:

- Dimensiones (Ancho x Profundidad x Altura): 44.5 cm x 25.2 cm x 4.4 cm
- Peso: 3.7 kg
- Cantidad de puertos: 24 x Ethernet 10Base-T, Ethernet 100Base-TX
- Velocidad de transferencia de datos: 100 Mbps
- Protocolo de gestión remota: RMON, SNMP 3
- Características: Conmutación Layer 2, negociación automática, soporte VLAN, señal ascendente automática (MDI/MDI-X automático), activable
- Alimentación: CA 120/230 V (50/60 Hz)

Precio: 200 €

Número unidades disponibles: 8

Estado: Nuevo

SWITCH 24 PUERTOS RUBYTECH ES-2126C VLAN 24x10/100+2x10/100/1000



El ES-2126C es un switch gestionable que soporta SNMP, Web UI e interfaz CLI, equipado con 24 puertos 10/100/1000Base-T (conectores RJ45) y 2 puertos Gigabit de medios duales (RJ45/SPF o RJ45 GBIC). Cumple todas las especificaciones IEEE 802.3/u/ab/z Gigabit y Fast Ethernet.

Además, el switch implementa QoS (Quality of Service), VLAN, política de filtrado de MACs, Port Mirror y protocolos L2 al completo. Dispone de un amplio conjunto de características adecuadas para la transmisión de tráfico de VoIP, vídeo y datos para aplicaciones multimedia.

Precio: 170 €

Número unidades disponibles: 11

Estado: Nuevo

SWITCH 8 PUERTOS RUBYTECH ES-2310C VLAN 8x10/100+2x10/100/1000



El ES-2310C es un switch gestionable que soporta SNMP, Web UI e interfaz CLI, equipado con 28 puertos 10/100Base-T (conectores RJ45) y 2 puertos Gigabit de medios duales (RJ45/SFP). Cumple todas las

especificaciones IEEE 802.3/u/ab/z Gigabit y Fast Ethernet.

Además, el switch implementa QoS (Quality of Service), VLAN, política de filtrado de MACs, Port Mirror y protocolos L2 al completo. Dispone de un amplio conjunto de características adecuadas para la transmisión de tráfico de VoIP, vídeo y datos para aplicaciones multimedia.

Precio: 100 €

Número unidades disponibles: 13

Estado: Nuevo

ARMARIO ESTANCO GEWISS 515X650X250 REFGW46005 CERRADURA



Armario estanco con cerradura de la casa Gewiss.

Características técnicas:

- Dimensiones externas (BxHxP): 515 x 650 x 250 mm
- Número de módulos: 96 (24x4)
- Número cerraduras: 2
- Potencia disipable: 126 W

Precio: 70 €

Número unidades disponibles: 19

Estado: Nuevo

PUNTO DE ACCESO MERU AP208



Punto de acceso para aplicaciones de VoIP de alto rendimiento u otras aplicaciones 802.11n. De una o dos radios 802.11 a/b/g, con opción mesh

Cantidad: 11

Precio: 100 €

Estado: nueva

ROUTER FIRETIDE DUAL WIRELESS INDOOR MESH ROUTER



Con infraestructura basada en MIMO, ofrece el rendimiento, la fiabilidad y la seguridad de la fibra, pero sin el costo y los retardos de la misma.

Cantidad: 2

Precio: 350 €

Estado: nuevo

SWITCH 8 PUERTOS 10/100 INDUSTRIAL EX-43008



El EX43008 es un conmutador Ethernet Industrial con 8 puertos RJ45. Económico y fiable, también es extremadamente compacto.

Características técnicas

- Standard: IEEE 802.3,-u, -x Standard: IEEE 802.3,-u, x -
- Interface RJ45: 10/100Mbps Interfaz RJ45 10/100 Mbps
- de funcionamiento: -20 ° C +60 ° C
- Humedad relativa: 5-95%
- Dimensiones: 50 x 125 x 135 mm
- Consumo: 13W max
- Alimentación: 12-30V DC

Cantidad: 11

Precio: 60 €

Estado: nueva

ANTENA PARABOLICA SOLID PARABOLAS P45/54 5,4GHz 25dBi 45cm



Antena parabólica de 45 cm, para la banda de frecuencias de 5.4GHz (5470-5875 MHz)

Datos técnicos:

- Impedancia: 50 ohm
- Ganancia: 25 dBi
- HPWR: 9º (Planos E y H)
- Conector: N Hembra
- Peso: 1,7 Kg incluido el bracket de montaje

Cantidad: 12

Precio: 140 €

Estado: nueva

PATCH PANEL 19" 24 RJ45 UTPC-5E

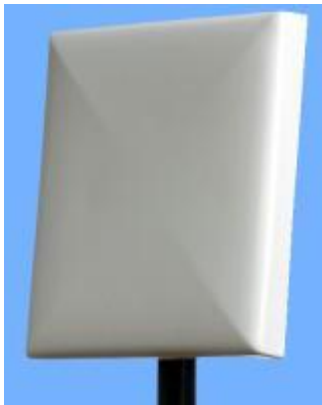


Cantidad: 9

Precio: 40€

Estado: nuevo

ANTENA CLIENT PANEL CPA3320/54 5,4GHz 18dBi 20°X20° SV



Antena panel de cliente

Características técnicas

- Polarización: linear vertical/horizontal
- Frecuencias: 5470-5875 MHz
- Impedancia: 50 ohm
- Ganancia: 18 dBi
- HPBW: 20° (Planos E y H)
- Tamaño: 205x205x25 mm (sin conector)
- Peso: 575 g

Cantidad: 3

Precio: 95 €

Estado: nueva

PATCH PANEL 10" 12 RJ45



Cantidad: 10

Precio: 20€

Estado: nuevo

BRIDGE LOBOMETRICS SMARTBRIDGE UNIDAD CLIENTE



Cantidad: 3

Precio: 60€

Estado: segunda mano

ARMARIO ESTANCO GEWISS 405X650X200 REF GW46004 CERRADURA



Armario estanco con cerradura de la casa Gewiss.

Características técnicas:

- Dimensiones externas (BxHxP): 405 x 650 x 200 mm
- Número de módulos: 72 (18x4)
- Número cerraduras: 2
- Potencia disipable: 118 W

Cantidad: 5

Precio: 60 €

Estado: nuevo

ANTENA OMNI VO6/242,4GHz 6dbi



Antena omnidireccional de polarización vertical.

Características técnicas:

Frecuencia: 2400-2485 MHz

Impedancia: 50 ohm

Ganancia: 6 dBi

Tamaño: 23/32 mm de diámetro, 330mm de longitud

Peso: 355g

Cantidad: 6

Precio: 50 €

Estado: nuevo

CONECTOR N MACHO-MACHO TRANSICION UG57 STG



Cantidad: 100

Precio: 2.5 €

Estado: nuevo

CONECTOR N HEMBRA-HEMBRA TRANSICION UG29 STG



Cantidad: 50

Precio: 5 €

Estado: nuevo

MULTIBASE 6 SCHUKO SIN INTERRUPTOR



Cantidad: 25

Precio: 7€

Estado: nuevo

CONECTOR N HEMBRA UG 23S TG



Cantidad: 876

Precio 0.25 €

Estado: nuevo

REGLETA DE ENCHUFES RACK 19" SCHUKO



Cantidad: 8

Precio: 20€

Estado: nuevo

ENCHUFE HEMBRA SCHUKO GOMA



Cantidad: 30

Precio: 6€

Estado: nuevo

CONECTOR N MACHO-HEMBRA ACODADO UG27STG



Cantidad: 50
Precio: 3€
Estado: nuevo

MULTIBASE GENERICA 4 TOMAS CON ENCHUFE



Cantidad: 20
Precio: 3€
Estado: nuevo

CONECTOR RJ11



Precio: 0.04 €
Estado: Nuevo
Unidades: 1100

MULTIBASE GENERICA 6 SHUCO CON INTERRUPTOR



Cantidad: 5
Precio: 5 €
Estado: nuevo